

ESTRATEGIA: EURJPY-AUDUSD-GBPCAD



25/09/2016

DCAPITALINVESTORS

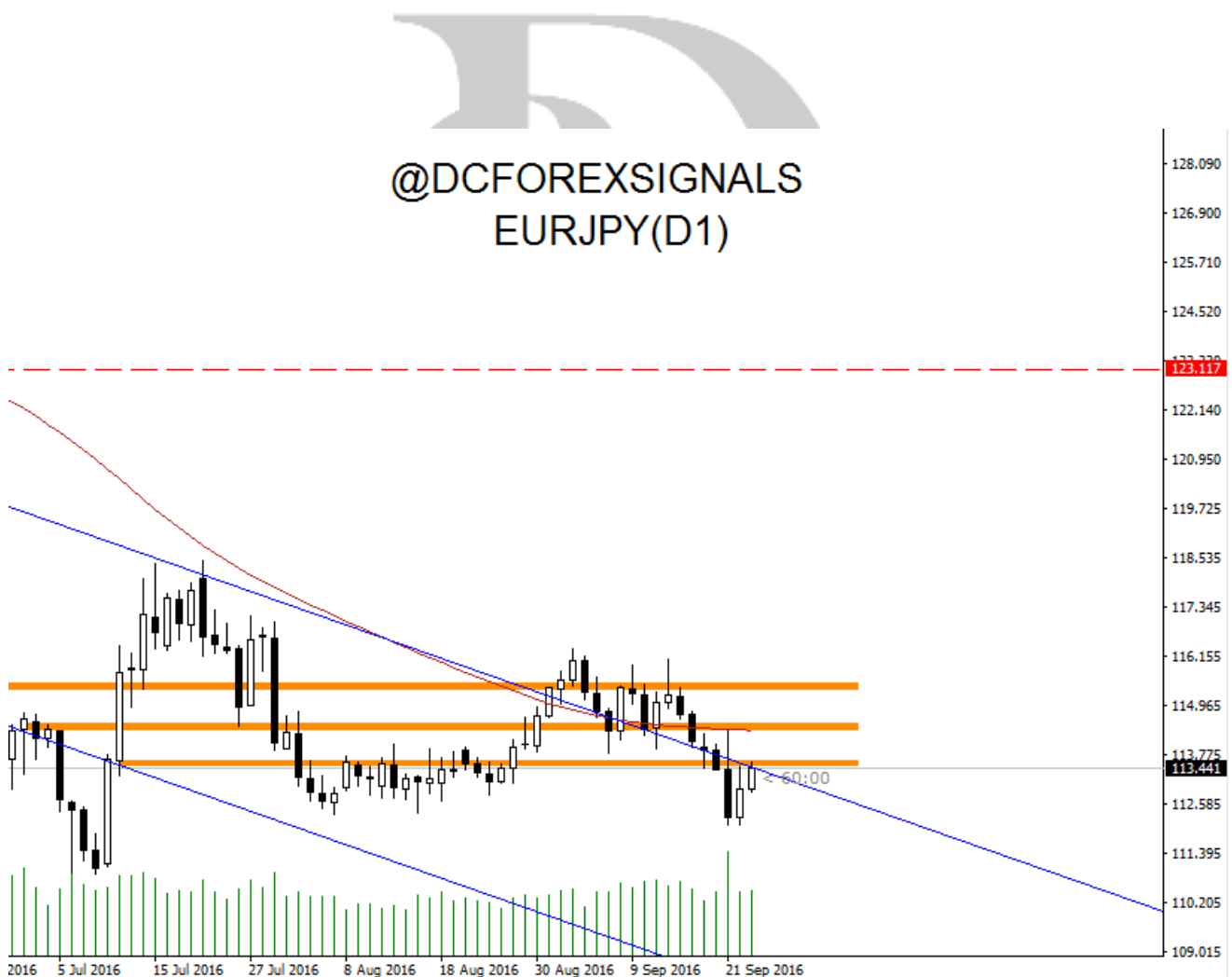
Estrategia en los pares de divisas: EURJPY, AUDUSD Y
GBPCAD para el Lunes 26/09/2016.

ESTRATEGIA: EURJPY-AUDUSD-GBPCAD

DCAPITALINVESTORS

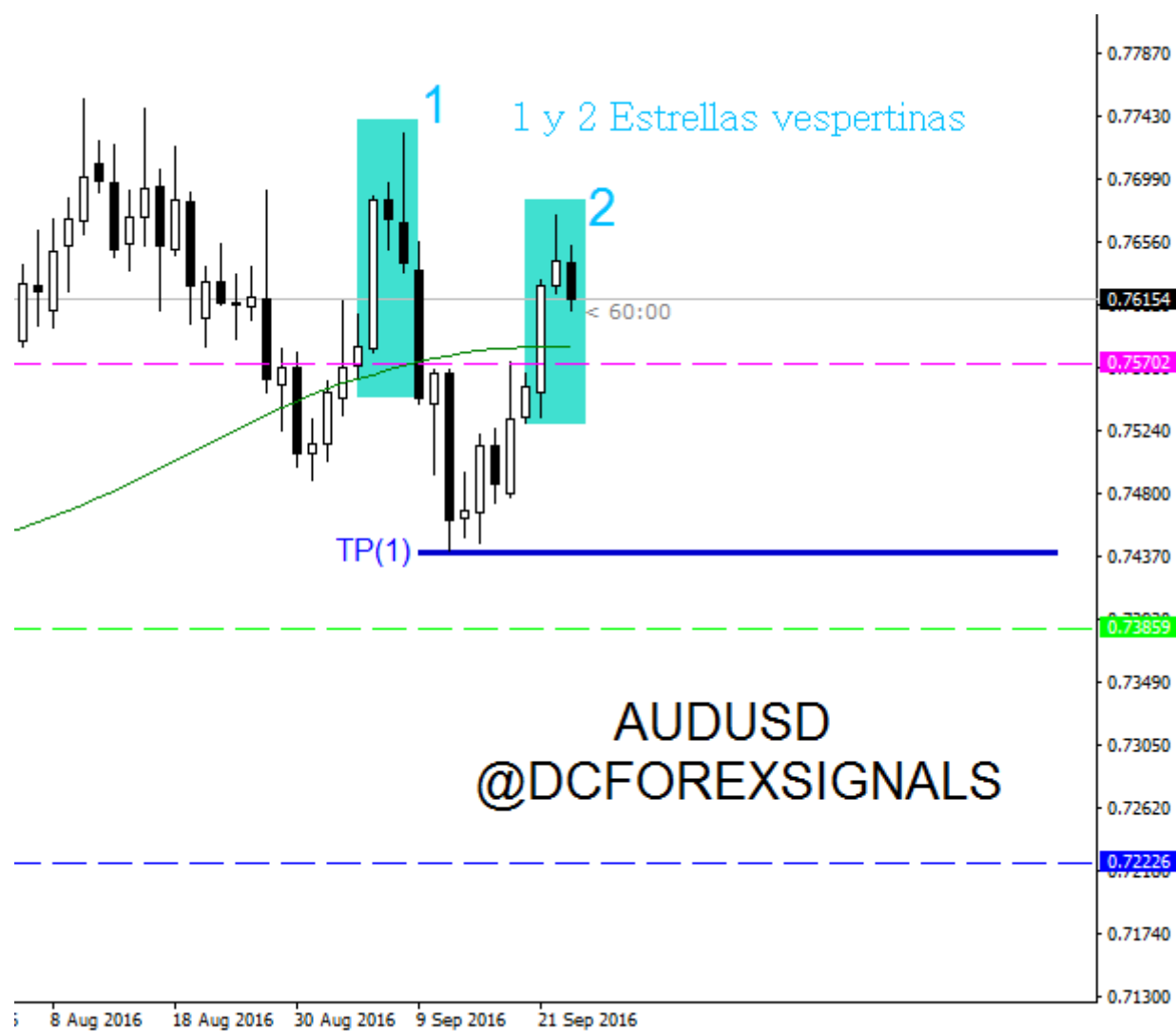
1º ANÁLISIS INDIVIDUAL DE CADA UNO DE LOS PARES

EURJPY



El precio se encuentra exactamente tocando la línea superior del canal alcista y a su vez un nivel de resistencia.

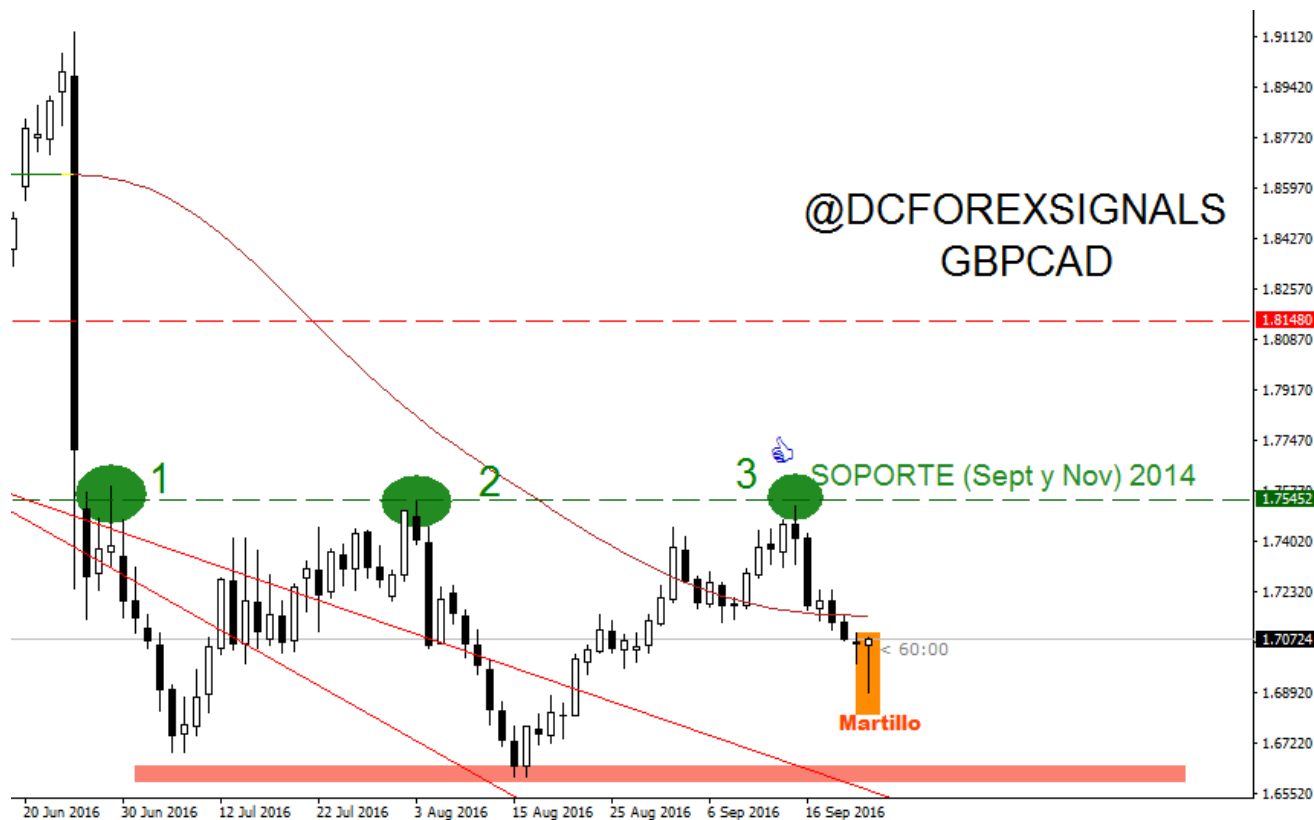
AUDUSD



Nos encontramos ante un patrón de vela “Estrella vespertina”, patrón de reversión que aparece tras una subida continuada de los precios.

Como se puede apreciar en la imagen, ya se dio uno similar hace unas semanas con resultados acordes a lo esperado.

GBPCAD



El precio ha formado un patrón de martillo, a continuación, se detalla más en profundidad:

La larga sombra inferior y cierre del martillo cercano al máximo de la sesión transmite gráficamente que el mercado bajó de forma destacada durante la sesión, luego rebotó para cerrar cerca de los máximos de la sesión. Esto puede tener ramificaciones alcistas.

Esta característica de cerrar cerca de los máximos es la razón por la que el martillo debe tener una sombra superior minúscula o nula. Si hubiera habido una larga sombra superior, significaría que el mercado cerró cómodamente en sus máximos.

Debido a que el martillo es una señal de reversión en el suelo, es preciso que se produzca una tendencia a la baja para que haya tal reversión.

2º DECISIÓN DE INVERSIÓN

Puesto que se ha observado que los tres anteriores gráficos cumplen los requisitos de cada patrón, se considera óptima la entrada a mercado en cada uno.

EURJPY: **SELL**

AUDUSD: **SELL**

GBPCAD: **BUY**

3º CORRELACIÓN ENTRE PARES

	EURJPY	AUDUSD	GBPCAD
EURJPY			
AUDUSD	-63		
GBPCAD	94	-81	

AUDUSD

-66

EURJPY

Correlación negativa media. Las posiciones en la misma dirección sobre estos símbolos tenderán a anularse entre sí. Las posiciones contrarias tenderán a tener beneficios similares

GBPCAD

+94

EURJPY

Fuerte correlación positiva. Las posiciones en la misma dirección sobre estos símbolos son muy propensos a tener beneficios similares. Las posiciones en direcciones opuestas se anulan entre sí.

AUDUSD

-81

GBPCAD

Fuerte correlación negativa. Las posiciones en la misma dirección sobre estos símbolos son muy probable que se anulen entre sí. Las posiciones en direcciones opuestas tendrán un beneficio similar.

Tras ver su correlación podemos observar como una apertura de cada una de las posiciones anteriormente planteadas tendría como resultado:

- EURJPY/AUDUSD: Diversifica
 - Puesto que en ambos casos son SELL y la correlación es negativa las posiciones en la misma dirección tenderán a anularse.
- EURJPY/GBPCAD: Diversifica
 - Las entradas a mercado son diferentes y debido a que poseen fuerte correlación positiva las posiciones en la misma dirección tenderán a anularse.
- AUDUSD/GBPCAD: No diversifica
 - Las entradas a mercado son diferentes y como poseen una fuerte correlación negativa, las posiciones en direcciones opuestas tendrán un beneficio similar.

En conclusión, si solamente abriéramos los pares AUDUSD y GBPCAD no tendríamos diversificación alguna y los beneficios o pérdidas irían en la misma dirección, por tanto, incluimos la posición en el EURJPY para así poder conseguir diversificación tanto con el AUDUSD como con el GBPCAD y reducir el riesgo.

ESPERO QUE ESTA ESTRATEGIA LE HAYA PARECIDO INTERESANTE Y LE SEA DE UTILIDAD PARA SU TRADING.

SI DESEA PONERSE EN CONTACTO CON NOSOTROS PARA CUALQUIER DUDA O SUGERENCIA POR FAVOR HÁGALO A TRAVÉS DEL SIGUIENTE CORREO ELECTRÓNICO



dcapitalinvestors@gmail.com